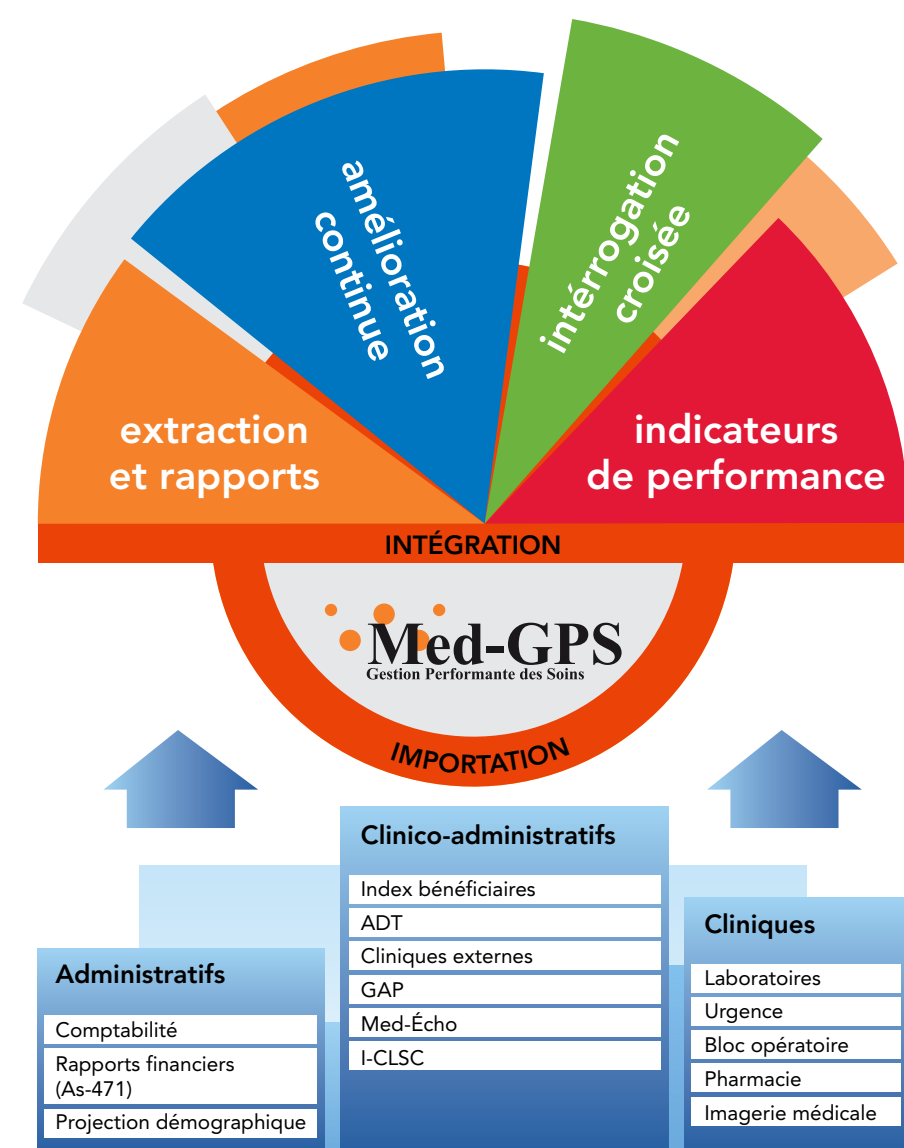


Med-GPS est un entrepôt de données qui regroupe l'ensemble des données clinico-administratives des systèmes d'information d'un établissement de santé. Il offre aux gestionnaires une vision homogène et transversale de leur établissement pour un support décisionnel.

Med-GPS intègre une solution d'intelligence d'affaires, pour la gestion et l'exploitation des données, inspirée des approches Lean et Six Sigma. Conçu dans une perspective d'amélioration continue, il permet d'identifier les zones d'amélioration de la performance clinique et financière, de mesurer les actions et d'agir rapidement selon les tendances, et ce, tout au long du continuum de soins.



MédiaMed Technologies est une entreprise québécoise en pleine expansion qui offre aux gestionnaires et aux professionnels des établissements dispensateurs de soins de haute qualité, des solutions technologiques éprouvées et des services conseils visant à accroître la productivité et la rentabilité des établissements de santé.

Depuis 2001, l'entreprise a su développer une expertise de pointe dans l'intégration des systèmes d'information clinico-administratifs ainsi que dans l'évaluation de la performance clinique, organisationnelle et financière des établissements de santé.

MédiaMed Technologies est partenaire avec Investissement Québec pour le développement de solutions durables appuyant les établissements de santé dans leurs démarches d'utilisation optimale des ressources à leur disposition et d'amélioration de l'état de santé de la population en général.



**MédiaMed**  
TECHNOLOGIES

543, boulevard Sir-Wilfrid-Laurier  
Mont-Saint-Hilaire (Québec) J3H 4X7  
Téléphone : 450 467-5001  
[www.mediamedtech.com](http://www.mediamedtech.com)

# Med-GPS

Gestion Performante des Soins

La technologie au service de la performance en santé



## Bénéfices généraux de MED-GPS

### Gestion de l'information

- Source unique et cohérente de données probantes
- Mécanisme de validation des données inter-systèmes
- Vision croisée de l'organisation et vision populationnelle
- Permet une paramétrisation locale de l'application selon les cibles de l'établissement avec niveau d'alerte selon le pourcentage d'atteinte des cibles
- Représente une économie de temps considérable (temps de gestion, analyse, saisie, validation, manipulation et interprétation des données)
- Exploite les informations existantes des systèmes de l'organisation

### Diagnostic et mesure

- Mesure et contrôle de la performance hospitalière et communautaire
- Mesure des délais et variations pour une amélioration des processus grâce à des cartographies détaillées des trajectoires cliniques à l'urgence, au bloc opératoire et pour la gestion des lits en courte durée
- Mesure de la cohérence et de la capacité des ressources selon une perspective clinique et financière (humaines, techniques, physiques et financières)

### Prise de décisions

- Mécanisme de contrôle dans les secteurs névralgiques de votre établissement
- Outil de simulation et de comparaison inter-établissements
- Tableaux de bord interactifs pour l'amélioration continue
- Permet de suivre en temps réel les objectifs de l'établissement et les cibles ministérielles
- Soutien à la démocratisation dans l'utilisation des données
- Facilite la communication entre les différentes équipes, autant médicales, cliniques, qu'administratives
- Accélère la prise de décisions basée sur la réalité de vos indicateurs et vos données
- Assure une meilleure performance du CSSS dans l'ensemble de ses missions

« L'intégration des données CLSC avec celles du centre hospitalier nous donne non seulement un accès rapide aux informations communautaires mais permet de suivre les trajectoires patients des deux missions. »

Brigitte Poulin, Directrice des ressources informationnelles, CSSS de Beauce

## Bénéfices de MED-GPS pour la gestion clinique

### Qualité des soins et accessibilité

- Accélère la prise en charge clinique à l'urgence par un contrôle des délais en temps réel
- Augmente l'efficacité et la fluidité des soins et des services
- Améliore la connaissance des variations observées dans la pratique clinique
- Intègre le suivi intelligent de la mesure en lien direct avec les changements cliniques visés (par secteur, par quart de travail, par site, par professionnel)
- Apporte une meilleure connaissance du continuum de soins et services au CSSS
- Favorise la cogestion médico nursing

### Gestion de la maladie chronique et des grands consommateurs de soins

- Optimise la gestion des patients grands consommateurs dans l'ensemble du continuum de soins
- Permet de faire le suivi des clientèles spécifiques : maladies chroniques, clientèle SARM- C Difficile, santé mentale, soins palliatifs, etc.
- Permet de gérer et de questionner le suivi clinique de cohortes de patients (par maladie, par clinique, par strate d'âge, etc.)

### Utilisation efficiente des ressources

- Donne, justifie et objective des opportunités d'amélioration pertinente dans les secteurs cliniques, notamment les secteurs cliniques coûteux
- Réduit de façon très significative la surutilisation de l'urgence et des soins hospitaliers
- Assure la consolidation et le suivi quantifié des projets cliniques
- Optimise la gestion des lits de courte durée
- Permet de cibler des leviers d'action pour diminuer les durées moyennes de séjour



« Med-GPS est un très bel outil intégrateur permettant d'avoir une vision d'ensemble de l'établissement et de se projeter. Cette solution permet de prendre des décisions de gestion et des décisions cliniques adaptées à des situations actuelles et d'ainsi faire évoluer l'établissement en fonction de ses besoins réels. »

Lise Chagnon,  
Directrice générale adjointe,  
CSSS Pierre-De Saurel

## Bénéfices de MED-GPS pour la gestion financière et administrative

### Optimisation

- Optimise l'efficacité au niveau de l'utilisation des ressources financières
- Permet un meilleur contrôle des risques financiers de l'organisation
- Favorise l'imputabilité des résultats
- Supporte et documente les démarches d'amélioration continue
- Facilite la planification stratégique

### Contrôle

- Analyse les impacts cliniques et financiers de la simulation des changements de pratique clinique ou d'organisation du travail
- Présente les liens existants entre les activités cliniques et la situation financière d'un service, d'un département ou de l'organisation
- Distingue les zones potentielles d'amélioration de la performance du coût par activités, par secteur d'activités, par épisode de soins, par programme et par patient
- Aide à la reddition de comptes

### Économie

- Identifie les coûts associés à la non-qualité
- Permet de comparer le coût réel des activités et leur financement
- Simplifie l'évaluation du retour sur investissement
- Réduit les coûts associés aux grands consommateurs

« Med-GPS permet la liaison entre l'organisation clinique et les résultats financiers. Il offre la capacité aux cliniciens d'avoir des données probantes. »

Gilles Simard, Directeur des ressources financières, matérielles et informationnelles,  
Agence de la santé et des services sociaux du Saguenay-Lac-Sain-Jean

